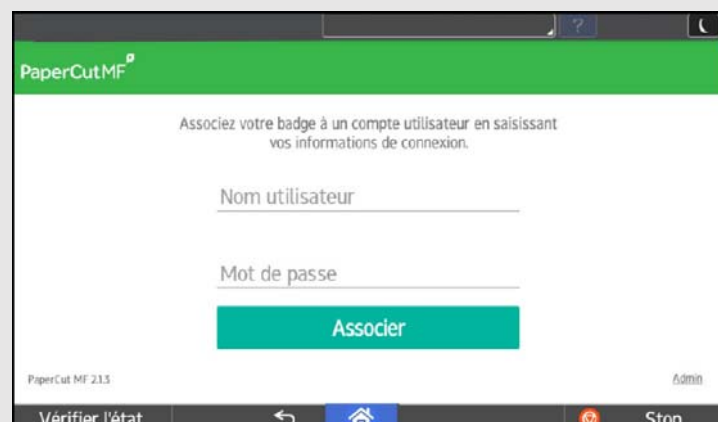


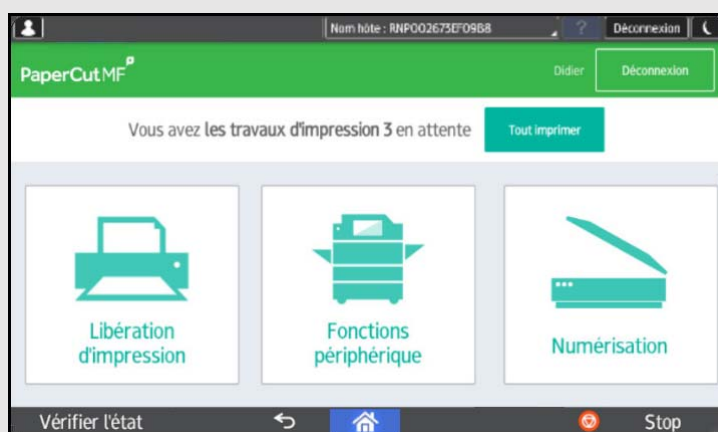
PREMIERE CONNEXION : ASSOCIATION DU BADGE



1. Poser votre carte sur le lecteur prévu à cet effet.
 2. L'interface demande d'associer votre compte : Entrer votre login Agalan
 3. Appuyer sur « **Suiv** » et entrer mot de passe.
 4. Appuyer sur « **Associer** »
 5. Passer de nouveau la carte sur le lecteur pour entrer dans l'interface Papercut
- NB : Il est toujours possible de se connecter sans badge avec votre login et mot de passe



INTERFACE PRINCIPALE PAPER CUT



Le bandeau au-dessus des icônes indique le nombre de document(s) prêt(s) à l'impression.
Appuyer sur « **Tout imprimer** » pour tout libérer.

Libération d'impression : Permet de sélectionner, annuler ou modifier les documents envoyés sur l'IMPRESSION_UGA (Equivalent Secure Print sur Canon).

Fonctions Périphérique : Permet d'atteindre les fonctions de photocopie et impression/numérisation avec support USB.

Numérisation : Permet de scanner et d'envoyer le résultat sur votre boîte mail ou vers le dossier personnel S:\Scan_UGA présent sur votre bureau.

LIBERATION D'IMPRESSION

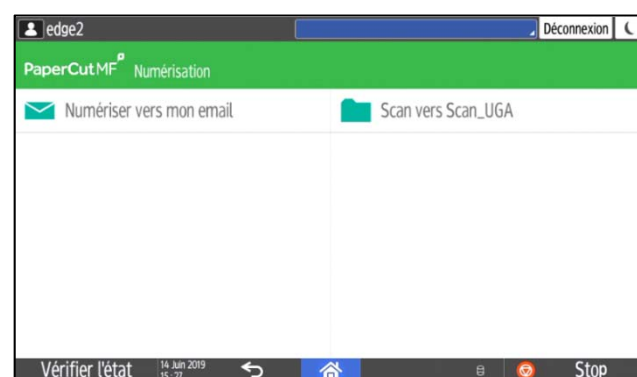


1. Appuyer sur l'icône
2. Appuyer sur « > » pour modifier certains paramètres
3. Sélectionner le/les document(s)
4. Appuyer sur « **Imprimer** » (ou « **Annuler** »)

NUMERISATION



1. Appuyer sur l'icône
2. Choisir votre service (centre de coût) (même si la numérisation est gratuite)
3. Mettre les documents dans le chargeur ou sur la vitre
4. Choisir pour un envoi sur boîte mail ou dans le dossier S:\ScanUGA sur votre bureau



5. Modifier le nom du fichier si besoin.
6. Appuyer sur « **Commencer la numérisation** »
7. Vous pouvez « **Ajouter une autre page** »
8. Appuyer sur « **Envoyer** »

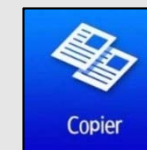
FONCTIONS PERIPHERIQUE



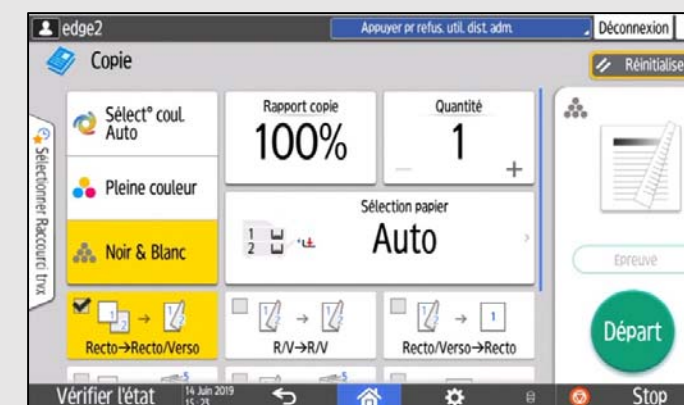
1. Appuyer sur l'icône
2. Choisir votre service (centre de coût)
3. Une nouvelle interface apparaît :



COPIER



1. Appuyer sur l'icône
2. Une nouvelle interface apparaît :



3. Choisir les paramètres de copie : Noir&blanc, recto/verso sans agrafage par défaut
4. Appuyer sur « **Départ** »

IMPRESSION/NUMERISATION VERS USB

1. Insérer votre clé USB sur le côté gauche du boîtier de l'écran
2. Appuyer sur l'icône
3. Choisir entre Imprimer ou Numériser
4. Sélectionner **USB**
5. Sélectionner l'emplacement ou fichier
6. Appuyer sur « **Départ** »
7. Choisir « **Numer. original suiv.** » pour ajouter une page ou « **Fin numérisation** »
8. Cliquer sur l'icône dans la barre inférieure puis éjecter la clé USB.



AUTRES ICÔNES

- Permet de revenir sur l'écran précédent
- Permet de revenir à l'interface Copier
- Permet de revenir à l'interface Papercut
- Permet d'annuler la tâche en cours

DECONNEXION

Passer votre badge sur le lecteur
OU
Appuyer sur « **Déconnexion** » en haut à droite
OU
Auto-déconnexion au bout de 60s d'inactivité

